

IP ВИДЕОКАМЕРА

ПАСПОРТ
HI-05A-WIFI



1 Комплектность

1 После приобретения продукта, пользователь должен открыть упаковочную коробку, чтобы проверить внешний вид на наличие очевидных повреждений.

Наименование	количество
Видеокамера	1шт.
Диск	1шт.
Данное рук-во	1шт.

Завод изготовитель:
GUANGZHOU RAS TECHNOLOGY CO LTD
B ,No.49 of Yongshun Road, Yongning Street,
Zengcheng District, Guangzhou, China

Используются в профессиональных системах охранной сигнализации, не бытового назначения.

2 Примечание

Благодарим Вас за покупку нашей IP-камеры, Пожалуйста, внимательно прочитайте инструкцию, чтобы узнать правила эксплуатации видеокамеры

- Перед использованием камеры, пожалуйста, внимательно изучите и убедитесь, что вы будете использовать правильный блок питания.(в противном случае видеокамера может моментально выйти из строя и не будет распространяться гарантийное обязательство
- Пользователи должны следовать инструкциям производителя, чтобы профессионально установить устройство и не должны демонтировать оборудование без разрешения.
- Что бы обеспечить правильную светочувствительность камеры, не следует устанавливать камеру объективом на солнце или яркий свет.
- Если объектив загрязнен или туманный, пожалуйста, используйте сухую мягкую ткань, чтобы очистить его.
- Оборудование не должно быть установлено под поток воздуха кондиционера , иначе линзы станут размытыми и конденсируется влага во внутрь камеры.
- При установке, ремонте или очистке оборудования, пожалуйста, убедитесь, что питание выключено.
- Устанавливайте камеру подальше от высокой температуры и источника тепла окружающей среды, обратить внимание на вентиляцию.
- Во избежание повреждения и поражения электрическим током, не-профессионалам запрещено монтировать и демонтировать оборудование.
- Пожалуйста соблюдайте меры заземления и используйте молнии отводы, так же лучше не использовать камеру во время грозы (ее следует отключать)

Напоминания:

- Блок питания должен быть сертифицирован ,его выходное напряжение, ток, полярность напряжения и рабочая температура должен соответствовать требованию данного оборудования.
- Пожалуйста, установите устройства защиты от молнии или отрезать силу в гром и условиях освещения.
- Чтобы захватить высокое качество видео и фотографии, пожалуйста, убедитесь, что сетевое подключение является стабильным и ровным.

3 Основные Характеристики

- Ультра-низкой освещенности и высокой производительности в режиме реального времени экран, поддержка ABLC изображения эффект.
- Поддержка веб-конфигурации и мониторинга сети, Поддержка двойной поток.
- Поддержка цвета, яркости, насыщенности и цифрового зума, яркости, насыщенности и настройки.
- Поддержка передачи видео в реальном времени, детектор движения и маскирование.
- Поддержка удаленного мониторинга, ONVIF2.4 протокола и ИК-переключатель.
- Поддержка сети P2P платформы

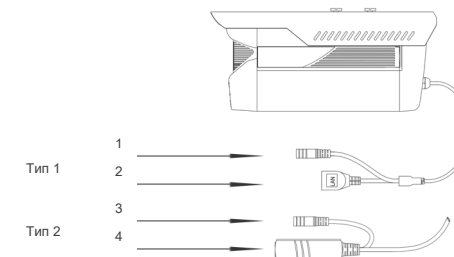
4 технические характеристики

Матрица	3518EV200+F23
Разрешение	1920 *1080
Тип Сенсора	1/2.8" CMOS Sensor
Светочувствительность	0.01Lux
Управление	PTZ
ZOOM	Нет
Диапазон вращения по горизонтале	0°-350°
Диапазон вращения по вертикале	0°-93°
Соотношение Сигнал/Шум	≥52db
WDR	есть
Шумоподавление	3D DNR
Затвор	1/25—1/10000s(adjustable)
Линза	3.6мм
Поддержка miniSD	нет
Подсветка	ИК подсветка 30 метров
Видеокомпрессия	H.265 / H.264
Биттрейд	64-12000Kbps
Возможное разрешения	2MP(1920*1080)*25FPS 3MP(2304*1296)*20FPS
Wi-Fi	Стандарт: IEEE 802.11 Радиочастоты: 2.4 ГГц Мощность передатчика: 20mВт
Поддержка подключений	FTP, Local, NVR, SMTP, Cloud storage
Onvif	Onvif 2.4
Детектор движения	есть
Протоколы подключения	TCP/IP, ICMP, HTTP, HTTPS, FTP, DHCP, DNS, DDNS, RTP, RTSP, RTCP, NTP, SMTP
Главные функции	Tri-Stream/Mirror/3D DNR/ROI/Defog Mode
Интерфейс	Wi-Fi
Микрофон	нет
Температурный режим	-40 ~ 60°C
Влагозащитенность	0%-90%RH Без Конденсации
Питание	DC12V±5%

5 Структура Камеры

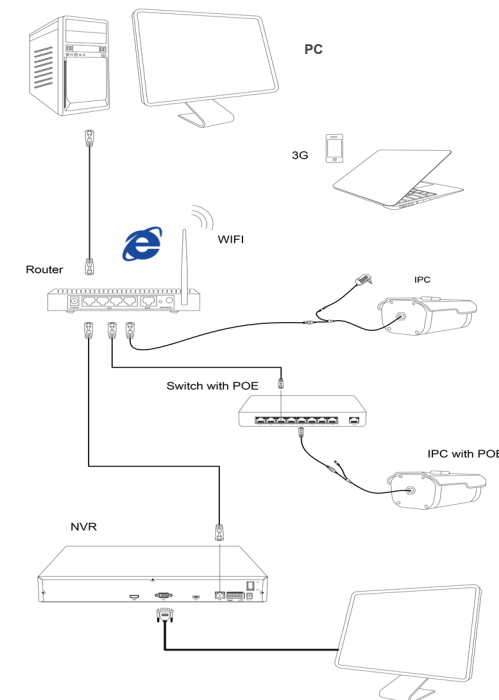
схема структура используется в качестве примера для разных выступлений разных моделей

1. Схема подключения



№	Сопряжение	Техническое описание
1	Коннектор питания	12V DC ввод питания
2	Сетевой UTP	Ввод обмена данных
3	Разъем для резервного питания	12V DC Ввод питания
4	Питание +сетевой utp	Сеть передачи данных , 12V вход питания постоянного тока (POE)

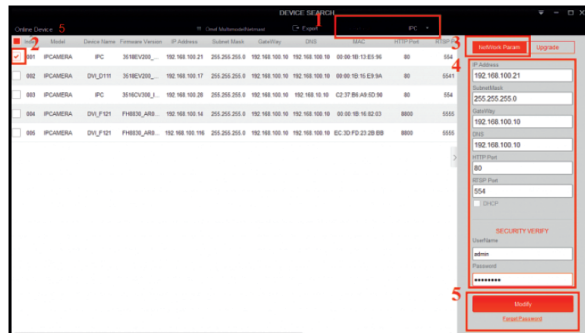
2. Соединение устройства



6 Инструмент быстрой настройки

1. Установка программного обеспечения

Откройте ПО Ip Search. Как показано на картинке



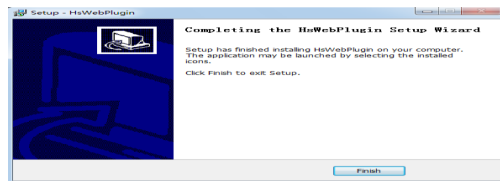
2. Изменения настройки IP камеры

Убедитесь, что IP-камера подключена, и нажмите кнопку Поиск для поиска IP-камеры, найти это, щелкните его, а затем измените параметры IP. Наконец, нажмите кнопку изменить IP, чтобы подтвердить изменение. Как показано на рисунке:

7 настройка IE

Настройки браузера

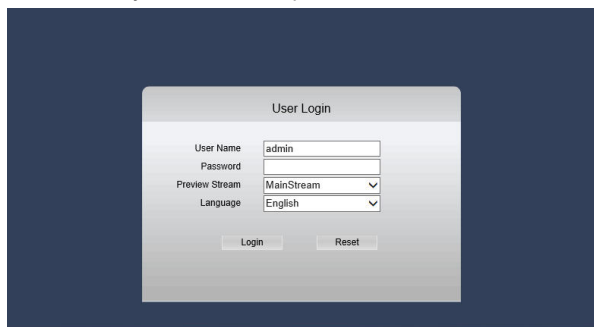
Откройте браузер IE, щелкните инструмент → Интернет → безопасность → индивидуальный уровень → управления ActiveX и Plug-in выберите все "включить"



2. Введите URL : http://IP адрес камеры

3. Установить контроль

Осх контроль нужен в компьютере первые установки IP-камеры, щелкните всплывающее совет "ОК" и установить контроль осх.



4. Логин пользователя

Обновить веб-сайт и введите правильное имя пользователя и пароль. Имя пользователя и пароль по умолчанию admin

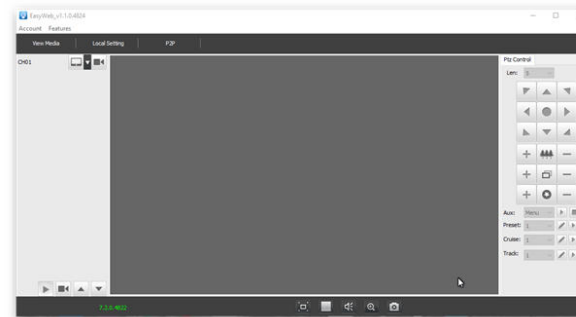
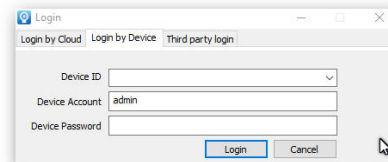
8 Подключение к компьютеру клиента

1. Установите компьютерное программное обеспечение EasyWeb (<http://www.cdn.p6spro.com/login.html>)



2. Поиск и добавление устройства

Введите ID устройства



9 Mobile Client Connection

1. Установить Программное Обеспечение Мобильного Мониторинга

скачайте а затем установите мобильное приложение



P6SLite

2. Добавление вашего устройства

Нажмите Кнопку "Добавить Устройство" Можно напрямую сканировать QR код, чтобы получить серийный номер устройства, или ручной ввод серийного номера устройства

